

# Jumbo Tube Buster 430D

Para Tubo De Diámetro Exterior De 5/8" (1,58 cm) - 2-1/2" (1,27 cm)



Tube & Pipe Cleaners ◦ Tube Testers ◦ Tube Plugs ◦ Tube Removal ◦ Tube Installation



## Instrucciones De Servicio Y Mantenimiento



# ÍNDICE

Introducción .....	4
Seguridad .....	5
Puesta en marcha .....	6
Diagrama de referencia rápida .....	7
Uso y cambio de herramientas .....	9
Guía de selección de herramientas.....	10
Listado de piezas y rotura.....	11

# **INTRODUCTION**

Thank you for purchasing this Elliott product. More than 100 years of experience have been employed in the design and manufacture of this control, representing the highest standard of quality, value and durability. Elliott tools have proven themselves in thousands of hours of trouble free field operation.

If this is your first Elliott purchase, welcome to our company; our products are our ambassadors. If this is a repeat purchase, you can rest assured that the same value you have received in the past will continue with all of your purchases, now and in the future.

The Jumbo Tube Buster has been designed for the following types of equipment:

**Firetube Boilers**

**Watertube Boilers**

**Chillers**

**Heat Exchangers**

**Feedwater Heaters**

**Sugar Mill Vacuum Pans**

**Surface Condensers**

If you have any questions regarding this product, manual or operating instructions, please call Elliott at +1 800 332 0447 toll free (USA only) or +1 937 253 6133, or fax us at +1 937 253 9189 for immediate service.

# SEGURIDAD

Se hizo todo lo posible para asegurar que el funcionamiento del martillo neumático Jumbo Tube Buster Elliott sea seguro, aunque es imposible eliminar todas las posibilidades de accidentes. Es muy importante que todos los operadores de esta máquina sean plenamente conscientes de las siguientes consideraciones de seguridad.

1. Si no está familiarizado con el martillo neumático Jumbo Tube Buster de Elliott, lea bien este manual de instrucciones antes de utilizarlo.
2. Siempre utilice gafas de seguridad, guantes de protección, zapatos de seguridad y ropa protectora.
3. No permita que haya otras personas en el área de la máquina a menos que lleven la ropa y equipo protector adecuados.
4. No accione esta herramienta en seco. Accionar en seco es utilizar la herramienta sin una herramienta de extracción insertada en el cilindro o sin que la herramienta de extracción se encuentre en un extremo del tubo que se va a extraer. Si lo hace, podría dañar el pistón interno y también provocar lesiones al usuario o a otras personas cerca.
5. No haga funcionar esta herramienta sin que el retén y el muelle de fijación estén asegurados en su lugar. Si lo hace, puede hacer que la herramienta de extracción salga disparada del extremo del cilindro y lesione al operador o a otras personas cerca.
6. Asegúrese que todas las conexiones de las mangueras estén bien hechas y de que las mangueras estén en buenas condiciones.
7. Sea siempre consciente de la ubicación de la válvula de cierre de la línea de aire.
8. Siempre desconecte la línea de suministro de aire antes de cambiar de herramienta o antes de desmontar la herramienta.
9. No haga funcionar la máquina si parece haber daños en ella, si faltan tornillos o si el desempeño parece no ser satisfactorio.
10. Nunca utilice el martillo neumático Jumbo Tube Buster o cualquier otra herramienta eléctrica bajo el efecto de medicamentos, drogas o alcohol que disminuyan la concentración y afecten el control del operador.
11. Utilice esta herramienta solo con la presión de aire necesaria para retirar el tubo de la placa de tubos. El uso de presión excesiva de aire puede provocar lesiones al operador.

# PUESTA EN MARCHA

## **Desembalaje:**

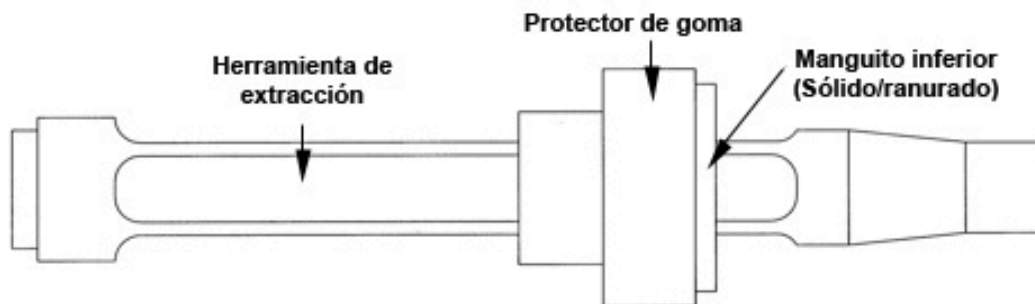
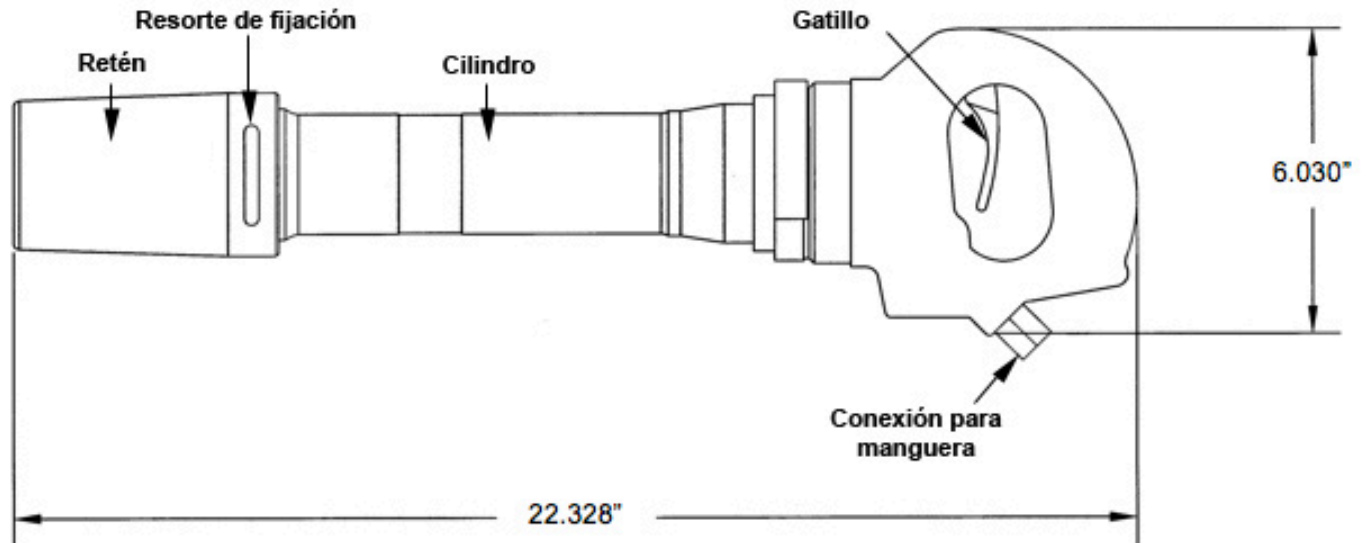
El martillo neumático Jumbo Tube Buster de Elliot se envía en una caja completa con todos los accesorios indicados. Cuando le llegue, compruebe que la caja no tenga daños externos. Si encuentra algún daño, notifique al transportista y al proveedor para que los inspectores de seguros puedan examinar la caja antes de desempacarla. Cuando la abra, compruebe su contenido con respecto al embalaje y listado de piezas. Informe a Elliott acerca de cualquier daño o falta de piezas.

Asegúrese de que no quede material de embalaje en el interior de las aberturas de la máquina, especialmente en las entradas de aire.

## **Conexión del conjunto de filtro/lubricantes/manguera y la herramienta de extracción:**

1. Conecte el filtro/lubricante/paquete de manguera al martillo neumático Jumbo Tube Buster enroscando la conexión macho de la manguera metálica en el mango del martillo.
2. Llene el lubricador con aceite de máquina de peso 10 o un equivalente.
3. Determine la herramienta de extracción necesaria en la tabla de selección de herramientas incluida.
4. Retire el muelle de fijación para quitar el retén del cilindro.
5. Extraiga el manguito inferior y el protector de goma del cilindro.
6. Inserte el vástago #15 jumbo de la herramienta de extracción a través del manguito inferior, asegurándose de que la brida esté hacia la parte posterior del cilindro. (Vea el diagrama de referencia rápida).
7. Inserte la herramienta de extracción a través del centro del retén y vuelva a unirlo al cilindro.
8. Inserte el muelle de fijación en la ranura en el cilindro para completar la configuración.  
NOTE: Utilice el manguito inferior sólido para herramientas de extracción de 7/8" (2,22 cm) de diámetro y menores. Utilice un manguito ranurado inferior para herramientas de extracción de 1" (2,54 cm) de diámetro y mayores. Al usar herramientas de extracción de diámetro de 1-3/4" (1,9 cm) o mayores, inserte la herramienta a través del retén antes de instalar el manguito ranurado inferior.

# DIAGRAMA DE REFERENCIA RÁPIDA



Número de pieza	Descripción	Comentarios
430D	Martillo neumático Jumbo Tube Buster	Montaje de roturadores neumáticos de remaches
430D2	Retén	
430D4	Manguito inferior - Sólido	Para diámetro de 7/8" (2,22 cm) Herramientas de extracción y más pequeñas
430D1	Manguito inferior - Ranurado	Para diámetro de 1" (2,54 cm) Herramientas de extracción y mayores
430D5	Protector de goma	
430D6	Resorte de fijación	
6070	Conjunto filtro /lubricantes/manguera	No se muestra

# ESPECIFICACIONES



Especificaciones	
Modelo #	430D
Peso	30 lbs
Longitud	22"
Orificio	1-3/16" x 8"
Recorrido	8"
B.P.M	1140
Tamaños de mandril	Vástago #15 Jumbo
Entrada de aire (NPT)	3/8" (0,95 cm) FPT
Consumo de aire	44 cfm (13,41 m)
Capacidad del lubricador	3,7 onzas líquidas
Rosca de conexión flexible para mangueras	3/8" (0,95 cm) MPT



# FUNCIONAMIENTO

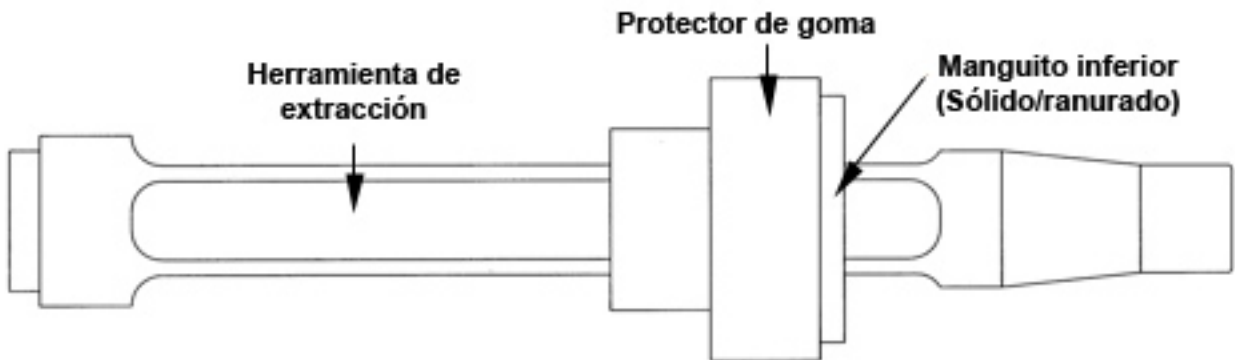
1. Elija e instale la herramienta de extracción Elliott adecuada para la medida del tubo (diámetro exterior y calibre) que va a extraer.
2. Regule la presión del aire a 25 psi como presión de partida para el martillo neumático Jumbo Tube Buster.
3. Fije la placa de tubos de manera que no se pueda mover durante el proceso de extracción del tubo.
4. Inserte la herramienta de extracción en el tubo, manteniendo la línea central de la herramienta en la misma línea central del tubo a extraer. Presione la palanca de admisión para activar el martillo neumático Jumbo Tube Buster.
5. Si el tubo no se libera, aumente la presión del aire en incrementos de 10 psi (0,68 Bar) hasta conseguir la presión adecuada de aire.

NOTA: Aférrese fuertemente al martillo neumático Jumbo Tube Buster mientras lo utiliza, ya que la liberación repentina del tubo podría hacer que el operador se mueva de pronto hacia adelante contra la placa fija de tubos.

# CAMBIO DE HERRAMIENTAS

## Changing the Nosepiece:

1. Seleccione la herramienta de extracción adecuada de la guía de selección de herramientas.
2. Retire el muelle de fijación para quitar el retén del cilindro.
3. Extraiga el manguito inferior y el protector de goma del cilindro.
4. Inserte el vástago #15 jumbo de la herramienta de extracción a través del manguito interno, asegurándose de que la brida esté hacia la parte posterior del cilindro. (Ver diagrama)
5. Inserte la herramienta de extracción a través del centro del retén y vuelva a unirlo al cilindro.
6. Inserte el muelle de fijación en la ranura en el cilindro para completar la configuración.  
NOTA: Utilice el manguito inferior sólido para herramientas de extracción de 7/8" (2,22 cm) de diámetro y menores. Utilice un manguito ranurado inferior para herramientas de extracción de 1" (2,54 cm) de diámetro y mayores. Al usar herramientas de extracción de diámetro de 1-3/4" (1,9 cm) o mayores, inserte la herramienta a través del retén antes de instalar el manguito ranurado inferior.



# GUÍA DE SELECCIÓN DE HERRAMIENTAS

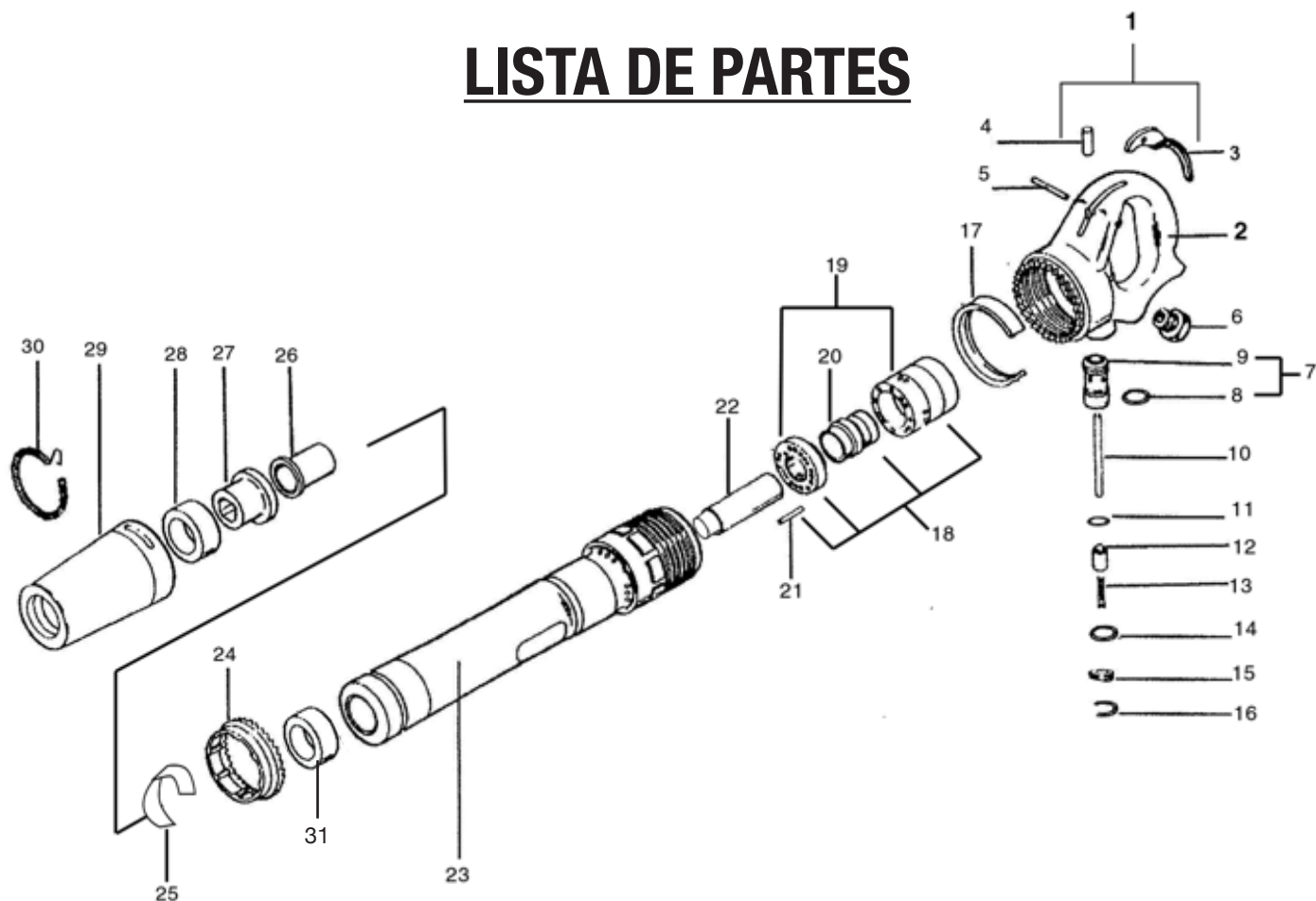


8" (203.2mm) De Alcance de los Botadores Jumbo (Punzones de Tubo)					
DE del Tubo	Calibres 10-11	Calibres 12-13	Calibres 14-15	Calibres 16-17	Calibres 18-19
5/8" (15.9mm)	8777-1010	8777-1012	8777-1014	8777-1016	8777-1018
3/4" (19.1mm)	8777-1210	8777-1212	8777-1214	8777-1216	8777-1218
7/8" (22.2mm)	8777-1410	8777-1412	8777-1414	8777-1416	8777-1418
1" (25.4mm)	8777-1610	8777-1612	8777-1614	8777-1616	8777-1618
1-1/4" (31.8mm)	8777-2010	8777-2012	8777-2014	8777-2016	8777-2018
1-1/2" (38.1mm)	8777-2410	8777-2412	8777-2414	8777-2416	8777-2418
1-3/4" (44.5mm)	8777-2810	8777-2812	8777-2814	8777-2816	8777-2818
2" (50.8mm)	8777-3210	8777-3212	8777-3214	8777-3216	8777-3218
2-1/2" (63.5mm)	8777-4010	8777-4012	8777-4014	8777-4016	8777-4018

16" (406.4mm) Alcance de los Botadores Jumbo (Punzones de Tubo)					
DE del Tubo	Calibres 10-11	Calibres 12-13	Calibres 14-15	Calibres 16-17	Calibres 18-19
5/8" (15.9mm)	8777-1010-16	8777-1012-16	8777-1014-16	8777-1016-16	8777-1018-16
3/4" (19.1mm)	8777-1210-16	8777-1212-16	8777-1214-16	8777-1216-16	8777-1218-16
7/8" (22.2mm)	8777-1410-16	8777-1412-16	8777-1414-16	8777-1416-16	8777-1418-16
1" (25.4mm)	8777-1610-16	8777-1612-16	8777-1614-16	8777-1616-16	8777-1618-16
1-1/4" (31.8mm)	8777-2010-16	8777-2012-16	8777-2014-16	8777-2016-16	8777-2018-16
1-1/2" (38.1mm)	8777-2410-16	8777-2412-16	8777-2414-16	8777-2416-16	8777-2418-16
1-3/4" (44.5mm)	8777-2810-16	8777-2812-16	8777-2814-16	8777-2816-16	8777-2818-16
2" (50.8mm)	8777-3210-16	8777-3212-16	8777-3214-16	8777-3216-16	8777-3218-16
2-1/2" (63.5mm)	8777-4010-16	8777-4012-16	8777-4014-16	8777-4016-16	8777-4018-16

Nota: Se requiere de Camisa (manga) dividida 430D1 para operar Botadores Jumbo de 1" (25.4mm) y mayores.

# LISTA DE PARTES



Artículo N°	Pieza N°	Descripción
1	24TX13301	Mango completo
2	24TX13302	Mango descubierto
3	24TX13303	Palanca
4	24TX13304	Casquillo de pasador de palanca de admisión
5	24TX13305	Pasador de palanca
6	24TX13306	Casquillo de entrada
7	24TX13307	Montaje de casquillo de válvula de admisión
8	24TX13308	T.V. Junta tórica de casquillo
9	24TX13309	Casquillo de válvula de admisión
10	24TX13310	Pasador de válvula de admisión
11	24TX13311	Junta tórica de válvula de admisión
12	24TX13312	Válvula de admisión
13	24TX13313	Resorte de válvula de admisión

Artículo N°	Pieza N°	Descripción
14	24TX13314	Junta tórica de retén
15	24TX13315	Tapa de retén
16	24TX13316	Clip de retén
17	24TX13317	Cubierta de anillo de fijación
18	24TX13318	Montaje completo de válvula
19	24TX13319	Válvula delantera y trasera
20	24TX13320	Válvula Principal
21	24TX13321	Pasador de válvula
22	24TX13322	Pistón
23	24TX13323	Cilindro
24	24TX13324	Anillo de fijación
25	24TX13325	Deflector de escape
26	430D3	Manguito superior
27	430D4	Manguito inferior
28	430D5	Protector de goma
29	430D2	Retén
30	430D6	Resorte de fijación
31	24TX13326	Retenedor de pistón





## Contact Us

Elliott Tool offers a complete line of precision tube tools to meet your needs. Contact us or your local support.

Elliott Tool Technologies, Ltd.  
1760 Tuttle Avenue  
Dayton, Ohio 45403-3428  
Phone: +1 937 253 6133 • +1 800 332 0447  
Fax: +1 937 253 9189  
[www.elliott-tool.com](http://www.elliott-tool.com)

Printed in the USA  
©06/2022 Elliott Tool Technologies, Ltd.  
TM-39S  
PL-11

### Locally Supported By:

[www.elliott-tool.com/support](http://www.elliott-tool.com/support)